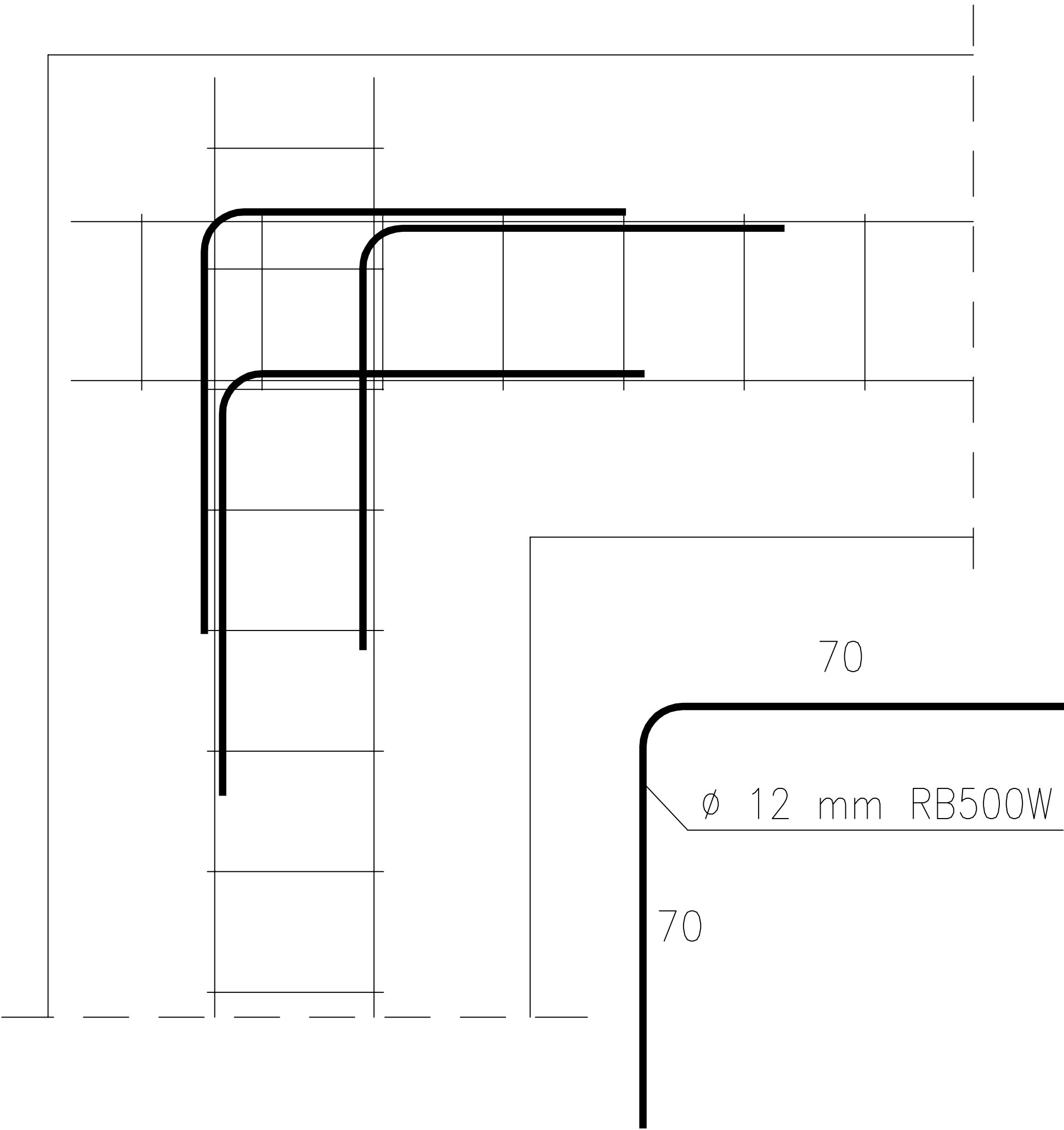
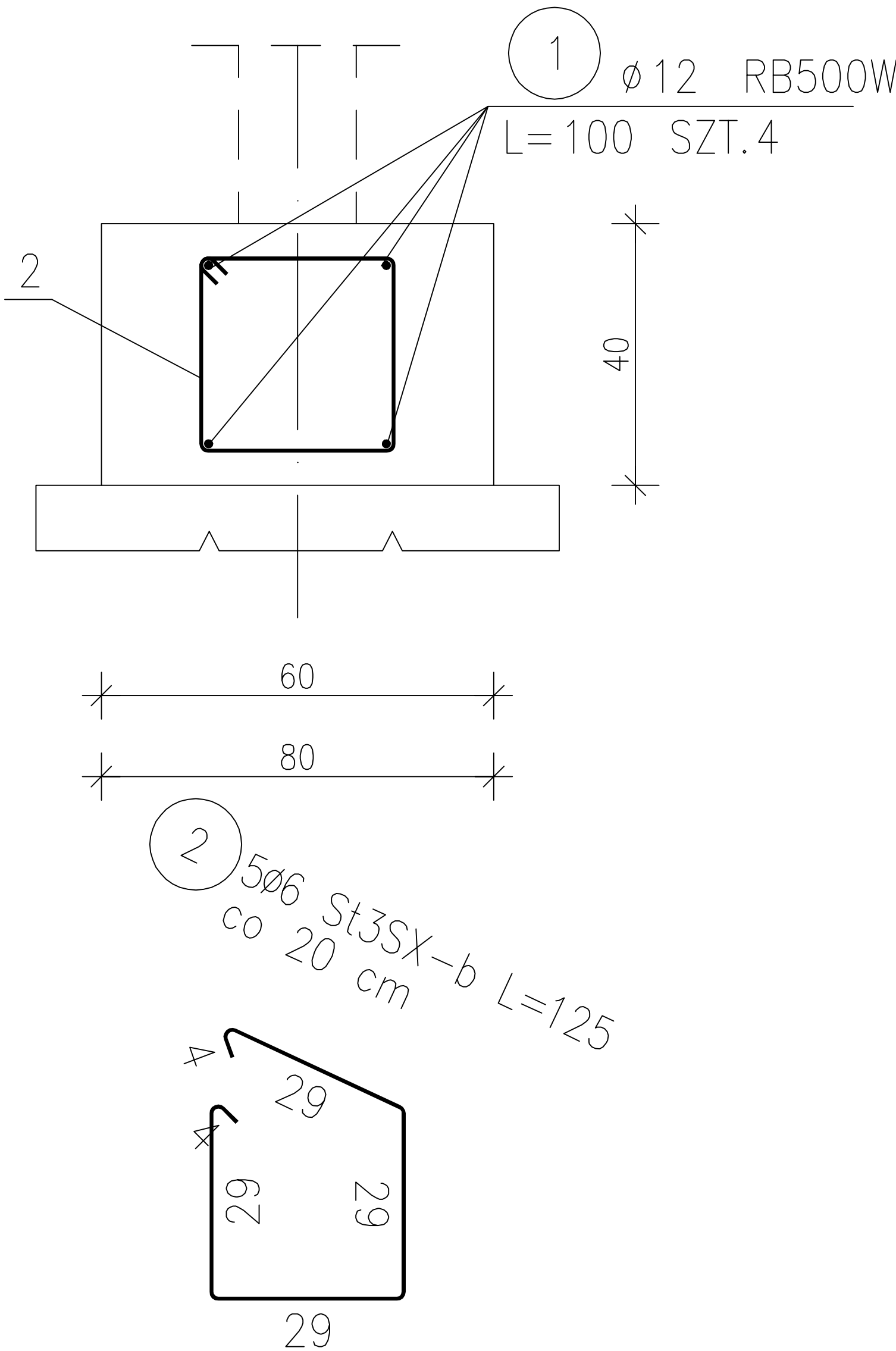


ŁAWY FUNDAMENTOWE

Sposób zbrojenia naroża ław fundamentowych

Długość łączna L=47 m



ZESTAWIENIE STALI

POZ.	NR PRĘTA	RODZAJ STALI	DŁUGOŚĆ [cm]	LICZBA SZTUK	DŁUGOŚĆ ŁĄCZNA [m]	
					RB500W	St3SX-b
Ł.F.1	1	Ø12 34GS	100	4	4	Ø6
	2	Ø6 St3SX-b	125	5		6.25
DŁUGOŚĆ RAZEM [m]				4	4	6.25
MASA JEDNOSTKOWA [kg/m]					0.888	0.222
MASA [kg]					3.55	1.39
MASA OGÓŁEM [kg]					4.94	
Długość łączna L=47 m [kg]					232,18	
Dodatek na zakłady i pręty dodatkowe – 10% [kg]					255,4	

Beton C25/30 (B30)
Podlewka – beton C8/10 gr. min 10cm
Stal: A-IIIIN (RB500W)
A-I (St3S)
dg = 16 mm
Otulina 50 mm

INWESTOR: Gmina Dragacz Dragacz 7A, 86-134 Dragacz				
INWESTYCJA: Przebudowa budynku Świetlicy wiejskiej, dobudowa budynku kotłowni oraz rozbiórka istniejącego i budowa nowego budynku remizy OSP w miejscowości Fletnowo				
<div><div>Pracownia projektowa architektoniczno - budowlana "PSBUD" mgr inż. Piotr Świrzyński 86-302 Wałdowo Szlacheckie 87 G tel. kom. 607-820-777 e-mail: psbud@interia.pl</div></div>				
NAZWA RYSUNKU: Ława fundamentowa		SKALA: 1:20	BRANŻA: Architektoniczno-Budowlana	
FAZA: Projekt budowlano - wykonawczy		DATA: 21.02.2019r.		NR ARKUSZA B-10
FUNKCJA:	AUTOR:	NR UPRAWNIENI	SPECJALNOŚĆ	PODPIS
PROJEKTANT	mgr inż. Piotr Świrzyński	KUP/0130/PWOK/09	KONSTRUKCJA	
OPRACOWANIE	inż. Dawid Konowski	-		